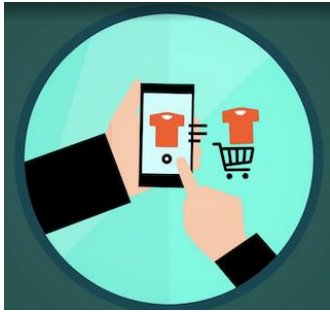


Examen 1: Prueba 2: Comprensión de lectura

TEXTO A

Las compras en línea aumentaron un 38% en México



La Asociación Mexicana de Venta Online (AMVO) informó que las compras en línea van en aumento, pues mientras en el 2017 sólo el 7.0% recurría al comercio electrónico de forma semanal, en el 2018 la cifra aumentó al 38%. En el marco de la presentación del Estudio sobre Venta Online en México 2019 se precisó que el 34% realiza compras online de manera mensual y el 16% cada dos o cinco meses.

Se aseveró que las principales razones para comprar en línea son: recibir sus compras a domicilio, ahorro de tiempo, encontrar más promociones y descuentos que en tienda física, facilidad de comparar precios, variedad y encontrar productos que no están disponibles en tienda física. La tarjeta de débito es la forma más común para pagar.

El estudio también reveló que ocho de cada 10 compradores en línea consideran que la apariencia de la página influye para completar la compra. Además, el 53% de los encuestados dijo que su principal fuente de información y consulta para comprar son la página web y app de la tienda, así como buscadores. También se ve que hay un incremento en las visitas mensuales a tiendas en línea a través de dispositivos móviles (smartphones o tabletas), lo cual es impulsado por una navegación más fácil y que proporciona mayor seguridad.

Los cinco **artículos** que más **adquieren** los internautas mexicanos son los relacionados con moda, comida a domicilio, electrónicos, productos para el hogar, así como juguetes y videojuegos. En conferencia de prensa, la asociación **destacó** que los servicios de suscripción, como series, películas o música, y de **entretenimiento**, entre ellos cine y conciertos, son las tres categorías de servicios que más compran los **internautas**.

Adaptado de: [El Economista](#)



1. Elige las tres frases verdaderas. Basa tus respuestas en el primer párrafo. (3)

La Asociación Mexicana de Venta Online...

- A. dice que en 2019 un 17% compra todos los meses.
- B. compara las ventas de 2017, 2018 y 2019
- C. vende cada vez más.
- D. no presentó un estudio en 2019.
- E. dice que en 2019 se vendió menos que en 2018.
- F. en 2019 más de un 30% compra todos los meses.
- G. vende semanalmente.
- H. dice que es diferente el comercio electrónico o la venta online.

Las siguientes frases son verdaderas o falsas. Marca la opción correcta y luego justifícala usando las palabras tal como aparecen el texto. Las dos partes son necesarias para obtener un punto.

2. A la gente le gusta que le lleven las compras a casa. (1)

Verdadero Falso

Justificación:

.....

3. Necesitas menos tiempo si compras desde casa. (1)

Verdadero Falso



Justificación:

.....

4. La variedad de productos es igual online o en la tienda física. (1)

Verdadero Falso

Justificación:

.....

5. Es importante que la página sea atractiva. (1)

Verdadero Falso

Justificación:

.....

6. Disminuyen las compras por dispositivos móviles. (1)

Verdadero Falso

Justificación:

.....

¿Qué significan las siguientes palabras del texto? (último párrafo). Elige las palabras apropiadas de la lista.

7. adquirir (1)

8. artículo (1)

9. destacar (1)

10. entretenimiento (1)

11. internauta (1)



- A. trabajo
- B. igualar
- C. vender
- D. usuario
- E. comprar
- F. negar
- G. noticia
- H. ocio
- I. promocionar
- J. vendedor
- K. producto
- L. resaltar

Elige la respuesta correcta. (1)

12. El propósito del texto es:

- A. promocionar las ventas online
- B. hacer una crítica de las ventas online
- C. mostrar un estudio de las ventas online
- D. describir los tipos de ventas online



Texto B

Ciudades accesibles: ¿cómo diseñar ciudades aptas para personas con discapacidad?



Con el desarrollo económico y el proceso de urbanización generalizado, cada vez es mayor el porcentaje de la población mundial que vive en las ciudades. Cómo estén diseñadas estas ciudades impacta en cómo se relacionan sus ciudadanos y cómo se desarrolla la actividad económica y social. Es decir, cómo sea la ciudad en la que vivimos influye en nuestra calidad de vida. En este sentido a día de hoy se le está dando mucha importancia a las ciudades llamadas "ciudades inteligentes", aquellas que usan la tecnología para incrementar la eficiencia y sostenibilidad de sus servicios. Pero, ¿y las ciudades inclusivas y accesibles? El diseño y funcionalidad de la ciudad en la que vive una persona con discapacidad física o intelectual va a facilitar o impedir su inclusión en la sociedad, sus posibilidades de encontrar trabajo y de ser lo más independiente posible.

Existen tres aspectos fundamentales en una ciudad que impactan en la vida de las personas con discapacidad.

1) Aspectos físicos: Permiten que la persona pueda moverse de un lugar a otro en la ciudad. Algunos elementos básicos son unas aceras anchas (para sillas de ruedas), lisas, con rampas, sin postes o farolas en lugares no habituales; o estaciones de metro con ascensor o escaleras automáticas; semáforos con voz; carteles con información en braille y con imágenes simples. Estos elementos

permiten que las personas con discapacidad se muevan libre y de forma segura por la ciudad.

2) Aspectos económicos: Tienen en cuenta a las personas con discapacidad en el diseño de oportunidades laborales y en el diseño de espacios y productos de consumo. Como ejemplos se pueden citar puestos de trabajo adaptados; edificios accesibles y con baños adaptados para sillas de ruedas; espacios sin colores estridentes, o insonorizados; centros comerciales con puntos de información y señalización sencilla. Esto permite que las personas con discapacidad física e intelectual puedan aportar como trabajadores y consumidores.

3) Aspectos sociales: Son aquellos que permiten que todos los ciudadanos compartan los mismos lugares, facilitando la interacción y la participación en la comunidad. Por ejemplo, parques con columpios adaptados; museos con guías formados sobre discapacidad; colegios de integración etc.

Adaptado de: [Ciudades sostenibles](#)



Elige la respuesta correcta. (1)

13. Las ciudades hoy en día...

- A. son todas inteligentes.
- B. tienen más población.
- C. desarrollan las relaciones entre sus ciudadanos.
- D. tienen una impactante actividad económica.

Contesta las siguientes preguntas.

14. ¿Dónde dice en el texto que hay un movimiento hacia las ciudades? (Primer párrafo)? (1)

.....

15. Menciona **dos** consecuencias del diseño de las ciudades. (2)

a.....

b.....

16. ¿Qué significa "aceras"? (en el párrafo de los aspectos físicos) (1)

.....

17. ¿Por qué se llaman "ciudades inteligentes"? (1)

.....

18. ¿Qué palabra en el párrafo 3 significa: "Un tipo de lámpara que se coloca en la calle para iluminar"? (1)

.....



19. Menciona **dos** elementos de la ciudad que ayuden a las personas discapacitadas. (2)

a.

b.

Elige de la lista el final apropiado para completar cada oración. (3)

20. Unos baños adaptados son a los que...

21. Las personas con discapacidades son también...

22. Los aspectos sociales de las ciudades...

A. no permiten compartir los mismos lugares.

B. consumidores.

C. se puede acceder con silla de ruedas.

D. facilitan la interacción y la participación.

E. colores estridentes.

F. se puede aportar como consumidor.

G. guías formados.

H. oportunidades laborales.



Texto C

El Machu Picchu se protege contra el turismo de masas



En 2018 más de un millón de turistas visitaron el Machu Picchu según el Ministerio de Turismo de Perú. Esta gran cantidad presentó la gran disyuntiva: ¿sí o no al turismo de masas? Queremos turistas, tener ingresos económicos, ¿pero a qué precio? El turismo accesible ha permitido que nos movamos con mayor libertad y que accedamos hasta lugares que hace siglos eran considerados remotos. Pero no todo son beneficios, nuestros viajes pasan factura a dicho enclaves naturales.

Y Machu Picchu no es el único...

La respuesta no se ha hecho esperar. El pasado 1 de enero de 2019 entraron en vigencia las nuevas condiciones para visitar y proteger la ciudad inca, Patrimonio Mundial de la UNESCO, construida en el año 1450.

La degradación de este bello espacio histórico (37.302 hectáreas y 60 monumentos arqueológicos) ha sido el principal motivo para instaurar las nuevas normas.

Debemos protegerlo -tal y como sucede con otros grandes monumentos-, es un deber que no podemos dejar pasar.

CÓMO PODRÁS VISITARLO A PARTIR DE AHORA

Si vas a hacer un viaje próximamente a esta joya arquitectónica debes saber que ahora su entrada está regulada por unos tickes de compra. Estos boletos podrás comprarlos con antelación en la web del Ministerio de Turismo y funcionan por horas y diferentes circuitos.

Actualmente hay tres boletos disponibles: el de las Llaqta de Machu Picchu, el de Wayna Picchu y el de la Montaña Machu Picchu. Esta ruta de la Montaña asciende de manera progresiva hasta **su** cima desde donde se obtiene una impresionante vista de la Llaqta de Machu Picchu y del río Vilcanota que **la** rodea. El tiempo de recorrido de esta ruta alterna es de aproximadamente cuatro horas, pero **este** varía dependiendo del visitante. El tiempo de permanencia total para el recorrido de la ruta alterna y uno de los circuitos es de seis horas.

Importante: Tendrás que llevar el boleto, tu documento de identidad y haberte registrado manualmente en el cuaderno de registro, tanto al ingreso como a la salida.

En cuanto a los precios, por ejemplo si quieres visitar la ciudad inca y la montaña de Machu Picchu tendrás que preparar unos 200 soles (aproximadamente 52 euros).

Adaptado de: Viajeros: [Cómo visitar Machu Picchu](#)

Encuentra la palabra o frase en el párrafo 1 que signifique lo siguiente:

23. dilema, alternativa (1)

.....

24. ventajas, cosas buenas, positivas (1)

.....

25. lugares (1)

.....

26. Elige las tres frases verdaderas. (Dos primeros párrafos) (3)

El Ministerio de Turismo...

A. visitó el Machu Picchu en 2018.

B. está muy contento con el aumento de turistas en el Machu Picchu.

C. quiere subir los precios.

D. se ha planteado si demasiados turistas son perjudiciales para el Machu Picchu.

E. quiere que los turistas se muevan con mayor libertad por el Machu Picchu.

F. quiere que Machu Picchu sea Patrimonio Nacional de la Unesco.

G. sabe que tantos turistas hacen daño a los lugares naturales.

H. ha creado unas nuevas normas para visitar la ciudad inca.

27. ¿Por qué se han instaurado las nuevas normas? (Párrafo 3) (1)

.....

28. ¿Qué expresión se utiliza en el párrafo cuatro para decir que es un monumento de gran valor? (1)

.....

29. Menciona las dos características que tienen los boletos (Párrafo 4) (2)

a.....

b.

¿A quién o a qué se refieren las palabras en negrita en el párrafo 5? Contesta usando las palabras tal como aparecen en el texto.

30. **su** cima (1)

.....

31. **la** rodea (1)

.....

32. **este** tiempo (1)

.....



Elige la respuesta correcta. (1)

33. El objetivo de este texto es:

- A. informar sobre las nuevas normas en Machu Picchu.
- B. anunciar las rutas a Machu Picchu.
- C. persuadir a los turistas para que visiten Machu Picchu.
- D. describir las bellezas de Machu Picchu.

